

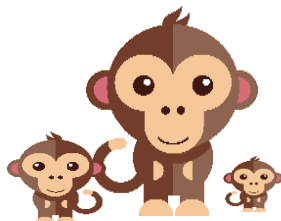
三多摩医療生活協同組合

くにたち南口診療所 通信

発行：三多摩医療生活協同組合 くにたち南口診療所 国立市中1-16-25
TEL: 042-577-8953 FAX: 042-577-8954

☆ A Happy New Year 2016 ☆

年末年始はゆっくり静養されたことと存じます
食べ過ぎ・飲み過ぎはありませんでしたか？
三多摩医療生協の組合員さん・診療圏の皆さんにとって
幸多き年となります様にお祈り申し上げます
本年も どうぞ よろしくお願ひ申し上げます



☆ ノロウイルス・インフルエンザなど ご注意ください ☆

暖冬に恵まれ身体にとっては過ごしやすい天候となっています。
インフルエンザの流行の無い、これほど静かな年末年始は久しぶりです。



新年を迎え、流行もありそうな気配です。下痢や嘔吐、高熱などで『体調がおかしいぞ？』と感じたら、早めに医師と相談をしましょう！（インフルエンザ迅速検査は、発症から半日ぐらい経っていないと検査をしても正確な結果が出ない場合がありますので、**極力、時間を空けてご来院ください。**）

高熱・下痢・嘔吐などの症状で受診される際は、隔離室を準備しますので、受付職員に必ずお声がけください！診療所内での感染拡大の防止にご協力ください♪
定期受診の方もマスクの着用などで罹患防止にご協力ください。
みんなで、『手洗い・うがい』での予防を心がける様にいきましょう♪

☆ 胃・大腸の内視鏡検査 ☆



胃の調子が悪い…。便に血が混じっている…。等の症状により
内視鏡検査を受ける方や健康診断の結果で精密検査の指示があり、結果を持参されて内視鏡検査を受けたいと相談される方が増えています。

月曜日・水曜日・木曜日の浅倉が消化器科の専門医ですので、外来でご相談いただき、検査日を予約する流れとなります。胃の内視鏡も大腸の内視鏡検査も、金曜日の午前中の時間で実施をしています。患者さんにも、事前の準備などがありますので、必ず予約が必要です。ご不明な点は、診療所までお問い合わせください。

☆ 年に1度の健康チェック 受け忘れはありませんか？ ☆



年に1度の健康チェックを大切にいきましょう♪ と、診療所から言葉かけをさせていただいています。国立市国民健康保険に加入されている方、国立市在住の75歳以上の方の毎年健診(特定健診)は期間外の受診が可能です♪受けそびれてしまった場合は、75歳以下の方は国立市保健センター042-572-6111まで、75歳以上の方は国立市役所後期高齢者医療係042-576-2111まで問い合わせいただき、『期間外受診券』の交付を受ければ、期間外の受診が可能です。

☆ 9月10月11月の強化月間 ☆



全国の医療生活協同組合で強化月間に取り組みました。
他の医療生協と比較すると恥ずかしい水準ですが、くにたち南口診療所でも新たに組合員になって三多摩医療生協の諸事業をご利用いただいている方が徐々には増えてきています。ありがとうございます。

しかし、医療介護評価アンケートの『組合員ですか？』の問いの結果では、まだ50%を少し超えた水準です。組合員加入と併せて、自分達の三多摩医療生協を上手に利用していただき、運営参加に力を合わせましょう。